



Projekt: 2024

Model: POZARNÍ VEZ

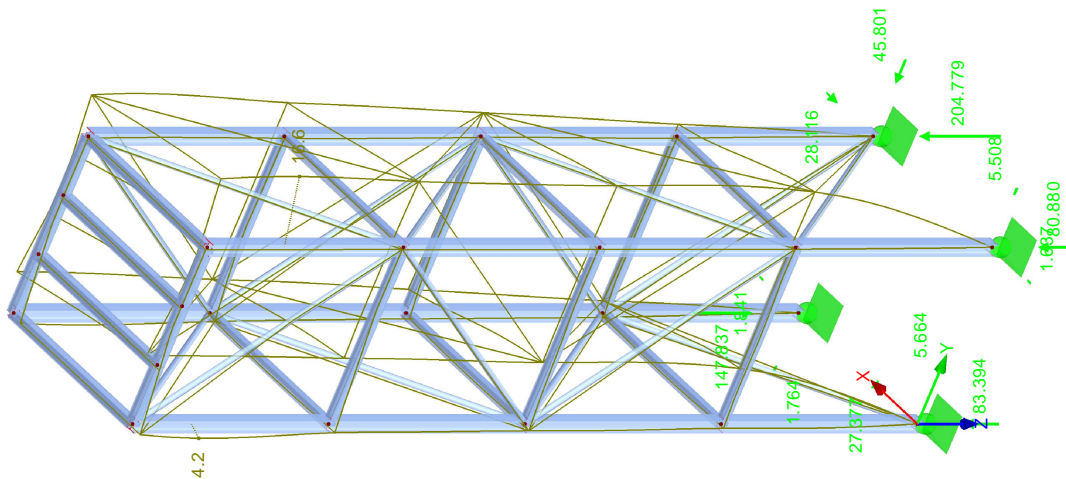
Datum: 10.05.2024

NAVRH KROVU 2024

DYSINA - SUSENI HADIC

■ GLOBÁLNÍ DEFORMACE u, REAKCE

Izometrie



KV1: MSÚ (STR/GEO) - stálá / přechodná - rovn. 6.10
Reakce[kN]
Globální deformace u
Kombinace výsledků: Max. a min. hodnoty

Max P-Z: 204.779, Min P-Z: -147.837 kN
Max P-Y: 45.801, Min P-Y: -1.764 kN
Max P-X: 28.116, Min P-X: -1.637 kN
Max u: 16.6, Min u: 0.0 mm
Součinitel pro deformace: 50.00